



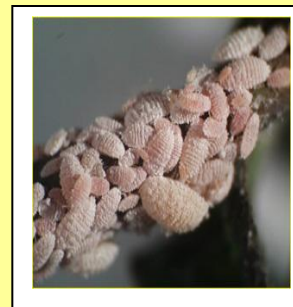
รายงานสถานการณ์ศัตรูมันสำปะหลัง

วันที่ ๑๓ เมษายน ๒๕๕๙

กลุ่มพยากรณ์และเตือนการระบาดของศัตรูพืช
กองส่งเสริมการอารักขาพืชและจัดการดินปุ๋ย

โทร. ๐ ๒๙๕๕ ๑๕๑๔ โทรสาร ๐ ๒๙๕๕ ๑๕๑๔

E-mail: Bio53@hotmail.com, doae_pmd@hotmail.com



๑.สถานการณ์ศัตรูมันสำปะหลัง

จากรายงานของสำนักงานเกษตรจังหวัด ๕๔ จังหวัด ณ วันที่ ๑๓ เมษายน ๒๕๕๙ พื้นที่มันสำปะหลังยืนต้น ๖,๗๓๓,๐๙๗ ไร่ พบการระบาดของศัตรูมันสำปะหลัง ๓ ชนิด ได้แก่ เพลี้ยแป้งมันสำปะหลัง ปัญหาโคนเน่า - หัวเน่ามันสำปะหลัง และไรแดงมันสำปะหลัง พื้นที่ระบาดรวม ๑๓,๔๖๐.๕ ไร่ คิดเป็นร้อยละ ๐.๒ ของพื้นที่ยืนต้น

เพลี้ยแป้งมันสำปะหลัง *

พื้นที่การระบาดในสัปดาห์นี้ ๖๗๐ ไร่ การระบาดเพิ่มขึ้น ๒๕๑ ไร่ (สัปดาห์ที่ผ่านมา ๔๑๙ ไร่) พบการระบาดในพื้นที่ ๕ จังหวัด พบการระบาดในมันสำปะหลัง อายุ ๑ - ๔ เดือน จำนวน ๔๖๗ ไร่ และอายุมากกว่า ๘ เดือน จำนวน ๒๐๓ ไร่ คิดเป็นร้อยละ ๐.๐๑ ของพื้นที่ปลูก

ปัญหาโคนเน่า - หัวเน่ามันสำปะหลัง **

พื้นที่การระบาดในสัปดาห์นี้ ๗๕ ไร่ การระบาดเพิ่มขึ้น ๑๐ ไร่ พบการระบาดในพื้นที่ ๒ จังหวัด ในระดับรุนแรง จำนวน ๖๕ ไร่ และระดับไม่รุนแรง จำนวน ๑๐ ไร่ คิดเป็นร้อยละ ๐.๐๐๑ ของพื้นที่ปลูก

ไรแดงมันสำปะหลัง ***

พื้นที่การระบาดในสัปดาห์นี้ ๑๒,๗๑๕.๕ ไร่ การระบาดเพิ่มขึ้น ๒,๗๒๙.๕ ไร่ (สัปดาห์ที่ผ่านมา ๙,๙๘๖ ไร่) พบการระบาดในพื้นที่ ๗ จังหวัด พบการระบาดในมันสำปะหลังอายุ ๑ - ๔ เดือน จำนวน ๑,๒๒๐ ไร่ และอายุ ๔ - ๘ เดือน จำนวน ๑๒,๔๙๕.๕ ไร่ คิดเป็นร้อยละ ๐.๑๙ ของพื้นที่ปลูก

๒.การดำเนินงานควบคุมการระบาด

๒.๑ รมวรงค์ควบคุมศัตรูมันสำปะหลังโดยวิธีผสมผสานในพื้นที่ระบาด

๒.๒ กองส่งเสริมการอารักขาพืชและจัดการดินปุ๋ย ได้จัดทำโครงการจุดเฝ้าระวังศัตรูพืช (แปลงติดตามสถานการณ์ศัตรูมันสำปะหลัง) ในพื้นที่ ๒๕ จังหวัด ได้แก่ นครราชสีมา ชัยภูมิ บุรีรัมย์ สุรินทร์ อุบลราชธานี ขอนแก่น กาฬสินธุ์ อุดรธานี เลย เพชรบูรณ์ กำแพงเพชร นครสวรรค์ อุทัยธานี ชัยนาท ลพบุรี กาญจนบุรี ชลบุรี ฉะเชิงเทรา สระแก้ว ปราจีนบุรี สุพรรณบุรี เชียงใหม่ มหาสารคาม ตาก และจังหวัดพิษณุโลก

๒.๓ เจ้าหน้าที่สำนักงานเกษตรจังหวัดนครราชสีมา ได้ลงตรวจสอบพื้นที่การระบาดเพลี้ยแป้งมันสำปะหลัง พร้อมทั้งให้คำแนะนำ ถ่ายทอดความรู้เบื้องต้นในการจัดการเพลี้ยแป้งมันสำปะหลัง และประสานงานกับศูนย์ส่งเสริมเทคโนโลยีการเกษตรด้านอารักขาพืช จังหวัดนครราชสีมา เพื่อนำแตนเบียน *Anagyrus lopezi* ไปปล่อยในพื้นที่ที่พบการระบาด

๒.๔ สำนักงานเกษตรจังหวัดชลบุรี และสำนักงานเกษตรจังหวัดจันทบุรี ได้ลงตรวจสอบพื้นที่ระบาด พร้อมทั้งให้แนะนำให้เกษตรกรใช้เชื้อราไตรโคเดอร์มา และวิธีการเตรียมดินก่อนการเพาะปลูกในฤดูกาลใหม่ เพื่อควบคุมปัญหาโคนเน่า - หัวเน่ามันสำปะหลัง ในพื้นที่ที่พบการระบาด

๒.๕ เจ้าหน้าที่สำนักงานเกษตรจังหวัดกาญจนบุรี พิษณุโลก ขอนแก่น และสำนักงานเกษตรจังหวัดอุดรธานี ได้ลงตรวจสอบพื้นที่การระบาดไรแดงมันสำปะหลัง โดยให้คำแนะนำ แจกเอกสารวิชาการ และถ่ายทอดความรู้เบื้องต้นในการจัดการไรแดงมันสำปะหลัง พร้อมทั้งประชาสัมพันธ์เตือนการระบาด แก่เกษตรกรที่ปลูกมันสำปะหลังภายในจังหวัด

๓. การคาดการณ์

จากข้อมูลสภาพภูมิอากาศ จากกรมอุตุนิยมวิทยาล่วงหน้า ๗ วัน (๑๓ - ๑๙ เมษายน ๒๕๕๙) ภาคเหนือ ภาคตะวันออกเฉียงเหนือ ภาคกลาง ภาคตะวันออก อากาศร้อนจัด และมีฝนฟ้าคะนองเป็นแห่งๆ ร้อยละ ๒๐-๓๐ ของพื้นที่ อุณหภูมิเฉลี่ย ๒๕ - ๔๓ องศาเซลเซียส เนื่องจากเข้าสู่ฤดูแล้ง และอากาศร้อนจัด การระบาดของเพลี้ยแป้งมันสำปะหลัง และไรแดงมันสำปะหลังจึงเพิ่มขึ้น ส่วนปัญหาโคนเน่า - หัวเน่ามันสำปะหลัง เนื่องจากเกษตรกรเก็บเกี่ยวผลผลิตเกือบหมดแล้ว และเตรียมการเพาะปลูกในฤดูกาลใหม่ ทั้งนี้ เจ้าหน้าที่ส่งเสริมการเกษตรในพื้นที่ได้ให้คำแนะนำการใช้เชื้อราไตรโคเดอร์มาควบคุม และเตรียมดินก่อนการเพาะปลูกในฤดูกาลใหม่แล้ว

๔. คำแนะนำในการควบคุมการระบาด

๔.๑ เพลี้ยแป้งมันสำปะหลัง

- ๑) หลีกเลี้ยงการปลูกมันสำปะหลังในช่วงฤดูแล้ง และไถตากดินอย่างน้อย ๒ สัปดาห์
- ๒) แช่ท่อนพันธุ์ด้วยสารเคมีก่อนปลูก ๕ - ๑๐ นาที
 - thiamethoxam (Actara ๒๕ % WG) อัตรา ๔ กรัม ต่อน้ำ ๒๐ ลิตร
 - imidacloprid (Provado ๗๐% WG) อัตรา ๔ กรัม ต่อน้ำ ๒๐ ลิตร
 - dinotefuran (Starkle ๑๐ % WG) อัตรา ๔ กรัม ต่อน้ำ ๒๐ ลิตร
- ๓) ตรวจสอบแปลงทุกสัปดาห์ ถ้าพบเพลี้ยมันสำปะหลัง ให้ตัดยอดหรือถอนต้นออกไปเผาทำลายนอกแปลง
- ๔) ใช้ศัตรูธรรมชาติควบคุมเพลี้ยแป้ง
 - ปล่องแตนเบียน *Anagyrus lopezi* ในอัตรา ๒๐๐ ตัว / ไร่
 - ปล่องแมลงช้างปีกใส อัตรา ๒๐๐ - ๕๐๐ ไร่ / ไร่
 - อนุรักษ์ศัตรูธรรมชาติอื่นๆ เช่น ตัวง่าตัวหัว ตัวง่าครีพโตลิมีส และมีเสื่อหางดิ่งตัวหัว
- ๕) หลีกเลี้ยงการใช้สารเคมีโดยไม่จำเป็นทุกชนิด เพื่ออนุรักษ์ศัตรูธรรมชาติ เช่น ตัวหัว และตัวเบียน

๔.๒ ปัญหาโคนเน่า - หัวเน่ามันสำปะหลัง

- ๑) ก่อนการปลูกเก็บเศษเหง้า หรือเศษซากมันสำปะหลังเผาทำลายทิ้ง และไถตากดินอย่างน้อย ๒ สัปดาห์ ใช้เชื้อราไตรโคเดอร์มาผสมปุ๋ยหมัก หรือปุ๋ยคอก หว่านเตรียมดินก่อนการเพาะปลูก
- ๒) แช่ท่อนพันธุ์ด้วยสารป้องกันกำจัดเชื้อรา metalaxyl อัตรา ๒๐ - ๔๐ กรัม / น้ำ ๒๐ ลิตร และสามารถผสมกับสารเคมีป้องกันกำจัดเพลี้ยแป้งได้ หรือแช่ท่อนพันธุ์ด้วยเชื้อราไตรโคเดอร์มา
- ๓) ตรวจสอบแปลงทุกสัปดาห์ ถ้าพบปัญหาปัญหาโคนเน่า - หัวเน่ามันสำปะหลัง ให้โรยปูนขาว หรือเชื้อราไตรโคเดอร์มาห่างจากต้นประมาณ ๑ เมตร หรือใช้สารเคมี Fosetyl - aluminum อัตรา ๕๐ กรัม / น้ำ ๒๐ ลิตร ราวบริเวณโคนต้น ต้นละ ๓๐๐ มิลลิลิตร

๔.๓ ไรแดงมันสำปะหลัง

- ๑) หลีกเลี้ยงการปลูกมันสำปะหลังในช่วงฤดูแล้ง หรือฝนทิ้งช่วงเป็นระยะเวลานาน
- ๒) สำรวจแปลงทุกสัปดาห์ ถ้าพบการทำลายของไรแดงมันสำปะหลัง ให้เก็บยอดใบที่ถูกทำลาย ไปเผาทำลาย นอกแปลง
- ๓) อนุรักษ์ศัตรูธรรมชาติ เช่นด้วงเต่าตัวห้ำ *Stethorus* spp. และไรตัวห้ำ *Amblyseius longispinosus*
- ๔) หากมีความจำเป็นต้องใช้สารเคมี ใช้สารเคมี amitraz ๒๐ % EC อัตรา ๕๐ มิลลิลิตร ต่อน้ำ ๒๐ ลิตร ให้พ่นเฉพาะจุดบริเวณที่พบไรแดงมันสำปะหลัง และไม่ควรมีพ่นเกิน ๒ ครั้ง

หมายเหตุ * จังหวัดที่มีข้อมูลพื้นที่ปลูกมันสำปะหลัง ๕๔ จังหวัด ๒,๙๗๒ ตำบล

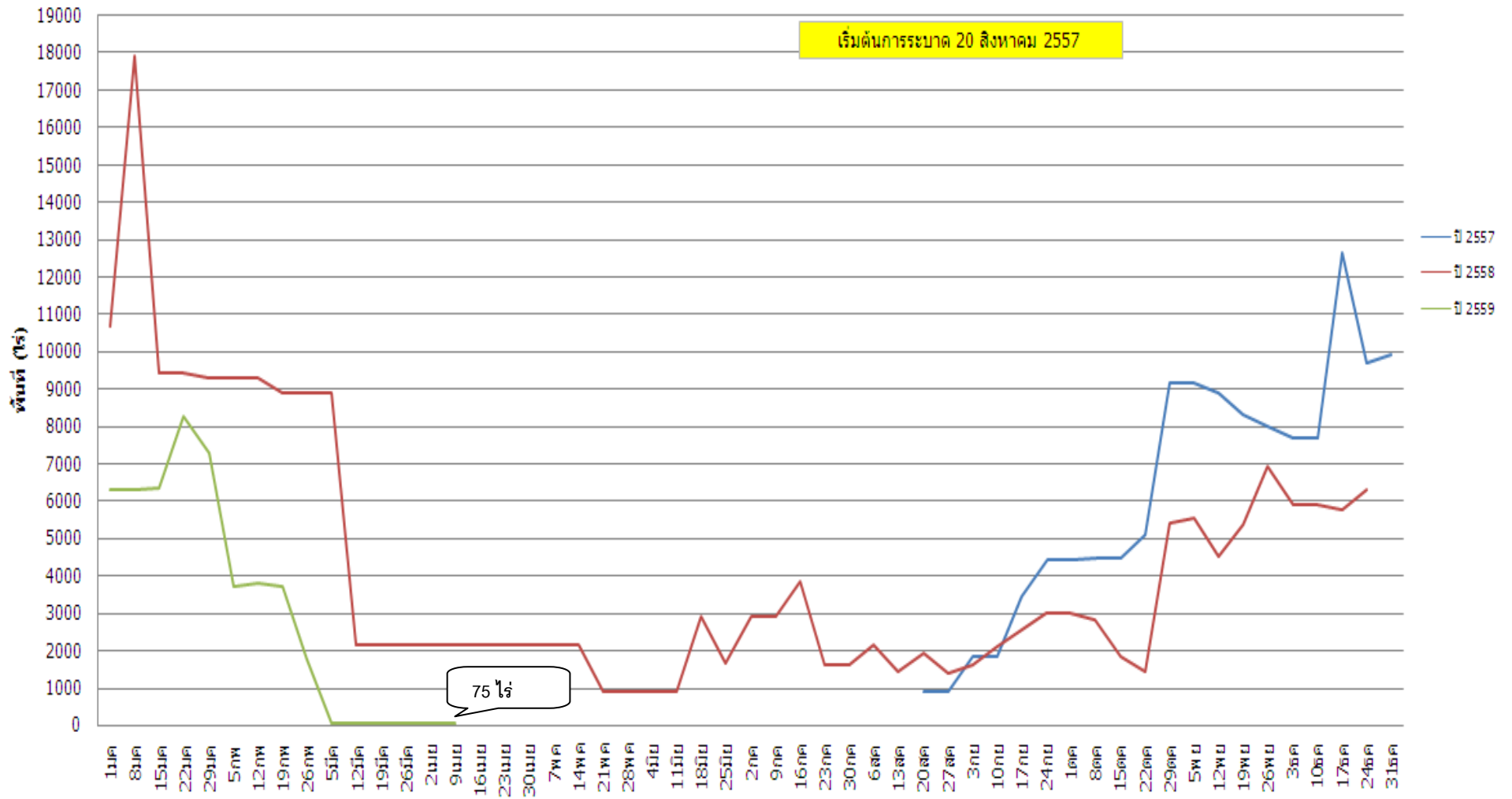
* จังหวัดที่รายงานข้อมูลสัปดาห์นี้ ๔๒ จังหวัด คิดเป็นร้อยละ ๗๗.๗๗ และจังหวัดที่ไม่รายงานข้อมูลสัปดาห์นี้ ๑๒ จังหวัด คิดเป็นร้อยละ ๒๒.๒๒ ตำบลที่รายงานข้อมูลสัปดาห์นี้ ๑,๑๐๕ ตำบล คิดเป็นร้อยละ ๓๗.๑๘ และตำบลที่ไม่รายงานข้อมูลสัปดาห์นี้ ๑,๘๖๗ ตำบล คิดเป็นร้อยละ ๖๒.๘๑

** จังหวัดที่รายงานข้อมูลสัปดาห์นี้ ๔๒ จังหวัด คิดเป็นร้อยละ ๗๗.๗๗ และจังหวัดที่ไม่รายงานข้อมูลสัปดาห์นี้ ๑๒ จังหวัด คิดเป็นร้อยละ ๒๒.๒๒ ตำบลที่รายงานข้อมูลสัปดาห์นี้ ๑,๑๓๓ ตำบล คิดเป็นร้อยละ ๓๘.๑๒ และตำบลที่ไม่รายงานข้อมูลสัปดาห์นี้ ๑,๘๓๙ ตำบล คิดเป็นร้อยละ ๖๑.๘๗

*** จังหวัดที่รายงานข้อมูลสัปดาห์นี้ ๔๒ จังหวัด คิดเป็นร้อยละ ๗๗.๗๗ และจังหวัดที่ไม่รายงานข้อมูลสัปดาห์นี้ ๑๒ จังหวัด คิดเป็นร้อยละ ๒๒.๒๒ ตำบลที่รายงานข้อมูลสัปดาห์นี้ ๑,๑๑๓ ตำบล คิดเป็นร้อยละ ๓๗.๔๔ และตำบลที่ไม่รายงานข้อมูลสัปดาห์นี้ ๑,๘๕๙ ตำบล คิดเป็นร้อยละ ๖๒.๕๕

รายละเอียดเพิ่มเติม ในรายงานสถานการณ์การระบาดของศัตรูพืช ทาง <http://www.doae.go.th> <http://www.ppsf.doae.go.th>

พื้นที่การระบาดปัญหาโคนเนา-หัวเนา มั่นสำปะหลัง



พื้นที่การระบาดของโรแดงมันสำปะหลัง

เริ่มต้นการระบาด 30 กรกฎาคม 2557

